

УТВЕРЖДАЮ

Председатель комиссии

Е.С.Радионов

«__» _____ 2022 г.

ПАСПОРТ ДОСТУПНОСТИ

Муниципального бюджетного дошкольного образовательного учреждения
«Чайка» села Михайловка Сакского района Республики Крым –
МБДОУ «Чайка» с. Михайловка Сакского района Республики Крым
296563 Республика Крым, Сакский район, с. Михайловка, ул. Слободская, д.1
№100

1. Общие сведения об объекте

- 1.1. Наименование (вид) модульное здание из легких металлоконструкций
- 1.2. Адрес объекта **296573, Республика Крым, Сакский район, с. Михайловка, ул. Слободская, д.1**
- 1.3. Сведения о размещении объекта:
 - отдельно стоящее модульное здание 2 этажа, **1 565 м²**
 - часть здания _____ -- _____ этажей (или на _____ этаже), _____ -- _____ кв.м
 - наличие прилегающего земельного участка (да, нет); **да, 13 001 кв²**
- 1.4. Год постройки здания **2022 г.**, последнего капитального ремонта **нет**
- 1.5. Дата предстоящих плановых ремонтных работ: **текущего 01.07.23г, капитального 01.07.32г**
- 1.6. Название организации (учреждения), (полное юридическое наименование – согласно Уставу, краткое наименование) полное – **Муниципальное бюджетное дошкольное образовательное учреждение «Чайка» села Михайловка Сакского района Республики Крым - МБДОУ «Чайка» с. Михайловка Сакского района Республики Крым**
- 1.7. Юридический адрес организации (учреждения) **296573, Республика Крым, Сакский район, с. Михайловка, ул. Слободская, д.1**
- 1.8. Основание для пользования объектом **оперативное управление.**
- 1.9. Форма собственности **государственная.**
- 1.10. Территориальная принадлежность) **муниципальная.**
- 1.11. Наименование вышестоящей организации **отдел образования администрации Сакского района Республики Крым.**
- 1.12. Адрес и другие координаты вышестоящей организации **296500, г. Саки, ул. Ленина, 15 mail: rayonosaki@mail.ru , тел.: 2-34-39, факс 2-36-07.**

2. Характеристика деятельности организации на объекте

- 2.1 Сфера деятельности **образование.**
- 2.2 Виды оказываемых услуг **предоставление услуг по присмотру и уходу за детьми дошкольного возраста, предоставление образовательных услуг;**
- 2.3 Форма оказания услуг **на объекте.**
- 2.4 Категории обслуживаемого населения по возрасту **дети.**
- 2.5 Категории обслуживаемых инвалидов **нет**
- 2.6 Плановая мощность: посещаемость (количество посетителей, обслуживаемых в день), вместимость, пропускная способность **120 чел.**
- 2.7 Участие в исполнении ИПР инвалида, ребенка-инвалида **нет**

3. Состояние доступности объекта

3.1 Путь следования к объекту пассажирским транспортом

(описать маршрут движения с использованием пассажирского транспорта)

- 1) **рейсовый автобус «Саки-Михайловка», остановка третья в с. Михайловка**
- 2) **рейсовый автобус «Саки – Фрунзе», остановка третья в с. Михайловка**
- 3) **рейсовый автобус «Саки – Ивановка», остановка третья в с. Михайловка**

наличие адаптированного пассажирского транспорта к объекту **нет**

3.2 Путь к объекту от ближайшей остановки пассажирского транспорта:

3.2.1 расстояние до объекта от остановки транспорта **640 м**

3.2.2 время движения (пешком) **6мин**

3.2.3 наличие выделенного от проезжей части пешеходного пути (*да, нет*), **нет**.

3.2.4 Перекрестки: *нерегулируемые; регулируемые, со звуковой сигнализацией, таймером*; **нет**

3.2.5 Информация на пути следования к объекту: *акустическая, тактильная, визуальная*; **нет**.

3.2.6 Перепады высоты на пути: **нет** (бордюры) - **нет**

Их обустройство для инвалидов на коляске: **нет**.

3.3 Вариант организации доступности ОСИ (формы обслуживания)* с учетом СП 35-101-2001

№№ п/п	Категория инвалидов (вид нарушения)	Вариант организации доступности объекта (формы обслуживания)*
1.	Все категории инвалидов и МГН	ДУ
	<i>в том числе инвалиды:</i>	
2	передвигающиеся на креслах-колясках	А
3	с нарушениями опорно-двигательного аппарата	А
4	с нарушениями зрения	ДУ
5	с нарушениями слуха	А
6	с нарушениями умственного развития	А

* - указывается один из вариантов: «А» (доступен полностью), «Б» (доступен частично), «ДУ» (доступен условно), «ВНД» (временно недоступен)

3.4 Состояние доступности основных структурно-функциональных зон

№№ п/п	Основные структурно-функциональные зоны	Состояние доступности, в том числе для основных категорий инвалидов**	Приложение	
			№ на плане	№ фото
1	Территория, прилегающая к зданию (участок)	ДП-В		1,2,3,4,5
2	Вход (входы) в здание	ДП-В		6,7,8,9,10,11,12
3	Путь (пути) движения внутри здания (в т.ч. пути эвакуации)	ДП-В		13,14,15,16,17, 18,19,20,21
4	Зона целевого назначения здания (целевого посещения объекта)	ДП-В		22,23,24,25,26, 27,28,29,30,31, 32,33,34
5	Санитарно-гигиенические помещения	ДП-В		35,36,37,38,39, 40,41,42
6	Система информации и связи (на всех зонах)	ДУ	!	
7	Пути движения к объекту (от остановки транспорта)	ДП-В		

** Указывается: ДП-В - доступно полностью всем; ДП-И (К, О, С, Г, У) – доступно полностью избирательно (указать категории инвалидов); ДЧ-В - доступно частично всем; ДЧ-И (К, О, С, Г, У) – доступно частично избирательно (указать категории инвалидов); ДУ - доступно условно, ВНД – временно недоступно

3.5. ИТОГОВОЕ ЗАКЛЮЧЕНИЕ о состоянии доступности ОСИ: ДУ (доступно условно)

Здание детского сада **условно доступно всем категориям инвалидов и маломобильных групп населения.**

С целью приведения в соответствие с требованиями здание и прилегающую территорию необходимо выполнить следующие мероприятия:

1. Установить информацию об ОСИ у входа в здание школы, обозначить направление движения ко входам для МГН, продумать и обозначить на схемах наиболее оптимальные пути движения к зоне целевого назначения и санитарно-гигиеническим помещениям, а так же организовать систему оповещения в экстренных случаях и обозначить пути эвакуации.

2. Для обеспечения доступности объекта для инвалидов с нарушением слуха, необходимо предусмотреть возможность усиления звука (индукционная петля), разработать систему информационного сопровождения на путях движения внутри здания и в зонах целевого назначения.

4. Для обеспечения полной доступности объекта для инвалидов с патологией опорно-двигательного аппарата требуется установка нормативных поручней на площадке главного входа, оборудовать опорными поручнями пути движения к зонам целевого назначения.

5. Для обеспечения полной доступности для инвалидов с нарушениями зрения разработать комплексное развитие системы информации на объекте с использованием контрастных цветовых и тактильных направляющих на всех путях движения, в том числе и на прилегающей территории, дублирование основной информации рельефно-точечным шрифтом и акустической информацией.

4. Управленческое решение (проект)

4.1. Рекомендации по адаптации основных структурных элементов объекта:

№№ п \п	Основные структурно-функциональные зоны объекта	Рекомендации по адаптации объекта (вид работы)*
1	Территория, прилегающая к зданию (участок)	Не нуждается
2	Вход (входы) в здание	Не нуждается
3	Путь (пути) движения внутри здания (в т.ч. пути эвакуации)	Не нуждается
4	Зона целевого назначения здания (целевого посещения объекта)	организация альтернативной формы обслуживания е нуждается
5	Санитарно-гигиенические помещения	организация альтернативной формы обслуживания
6	Система информации на объекте (на всех зонах)	индивидуальное решение с ТСП
7	Пути движения к объекту (от остановки транспорта)	Не нуждается
8.	Все зоны и участки	

*- указывается один из вариантов (видов работ): не нуждается; ремонт (текущий, капитальный); индивидуальное решение с ТСП; технические решения невозможны – организация альтернативной формы обслуживания

4.2. Период проведения работ в рамках исполнения _____

(указывается наименование документа: программы, плана)

4.3. Ожидаемый результат (по состоянию доступности) после выполнения работ по адаптации _____

Оценка результата исполнения программы, плана (по состоянию доступности) _____

4.4. Для принятия решения требуется, не требуется (нужное подчеркнуть):

Согласование _____

Имеется заключение уполномоченной организации о состоянии доступности объекта (наименование документа и выдавшей его организации, дата), прилагается _____

4.5. Информация размещена (обновлена) на Карте доступности субъекта РФ дата _____

5. Особые отметки

Паспорт сформирован на основании:

1. Анкеты (информации об объекте) от «___» _____ 2022г.,

2. Акта обследования объекта: № акта **100** от «___» _____ 2022 г.

3. Решения Комиссии _____ от «___» _____ 2022 г.

Территория, прилегающая к зданию (участок)

Фото 1



Фото 2



Фото 3



Фото 4



Входы в здание

Фото 5



Фото 6



Фото 7

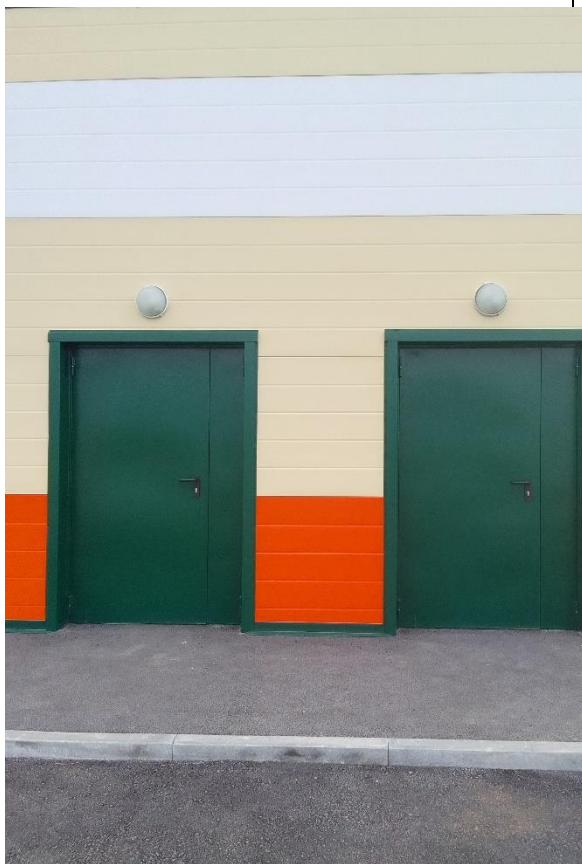


Фото 8



Фото 9



Фото 10



Фото 11

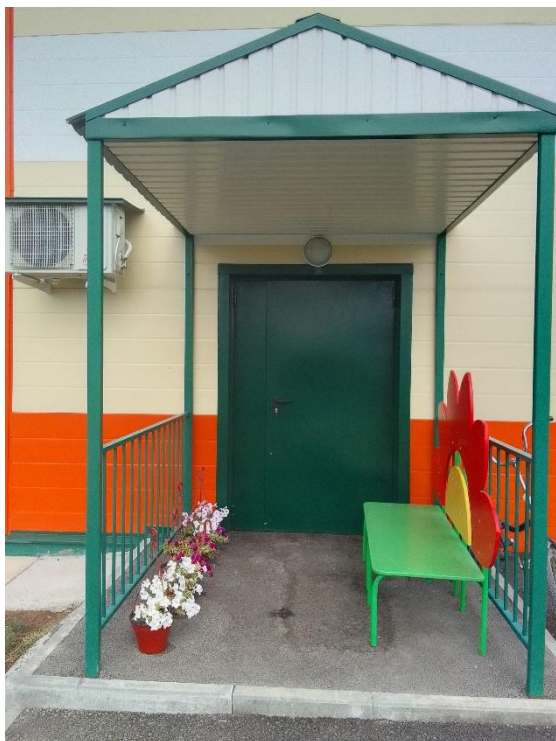


Фото 12



Путь (пути) движения внутри здания (в т.ч. пути эвакуации)

Фото 13



Фото 14



Фото 15



Фото 16



Фото 17



Фото 18

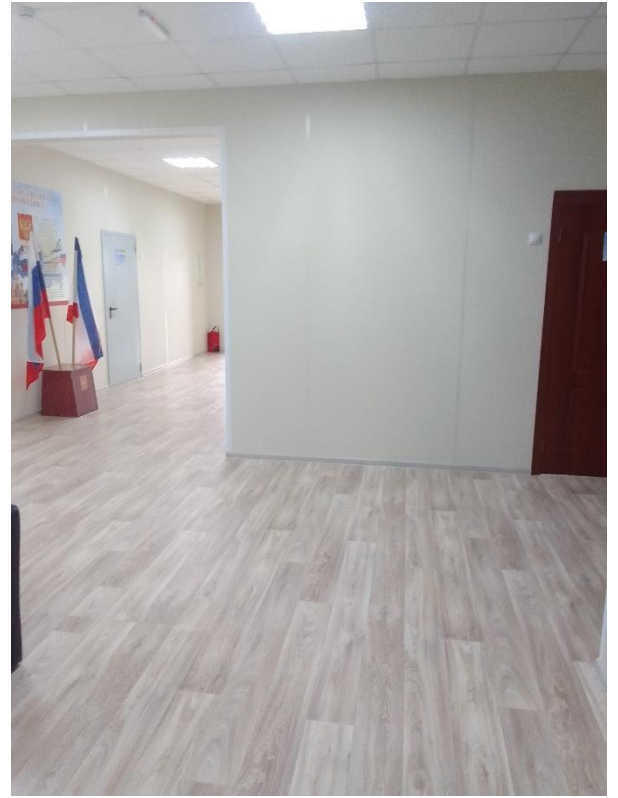


Фото 19



Фото 20

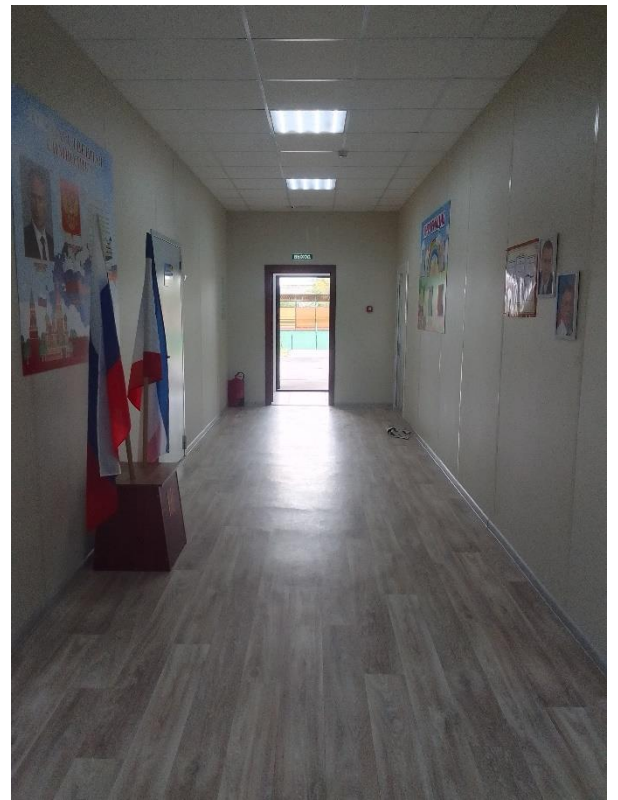
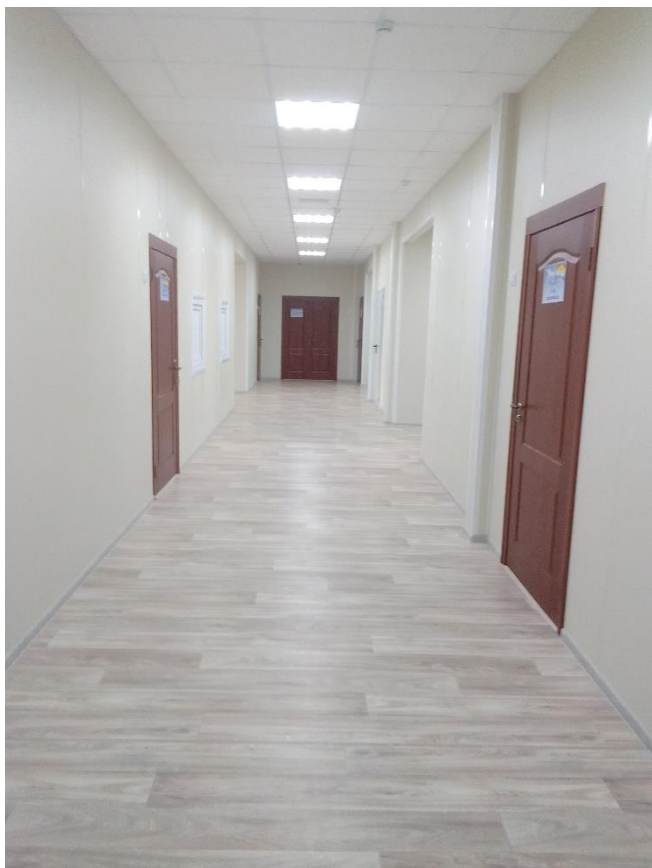


Фото 21



Зона целевого назначения здания (целевого посещения объекта)

Фото 22



Фото 23



Фото 24



Фото 25



Фото 26



Фото 27

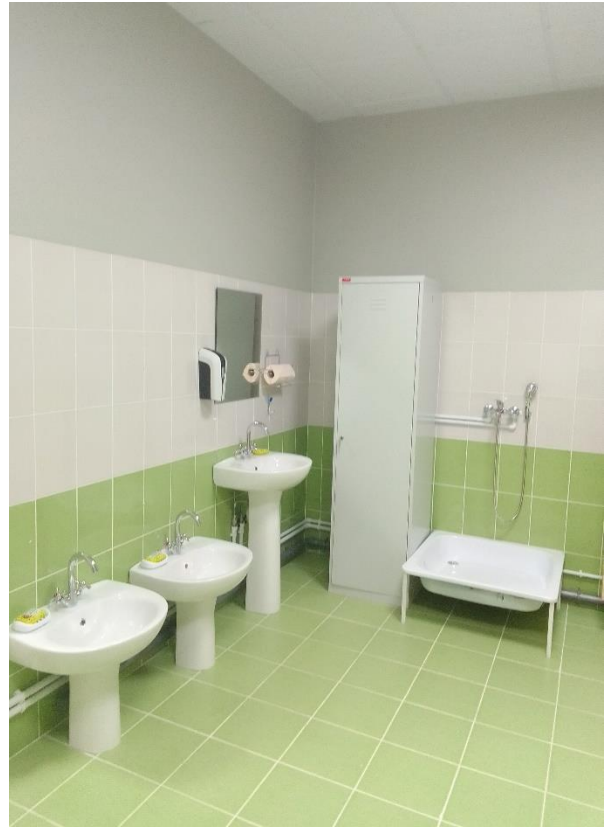


Фото 28



Фото 29



Фото 30



Фото 31



Фото 32



Фото 33

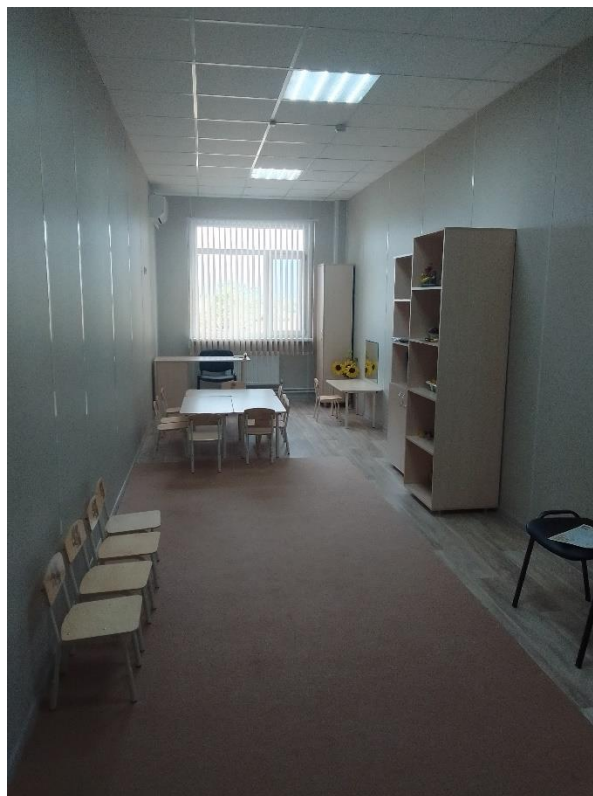


Фото 34



Санитарно-гигиенические помещения

Фото 35



Фото 36



Фото 37



Фото 38

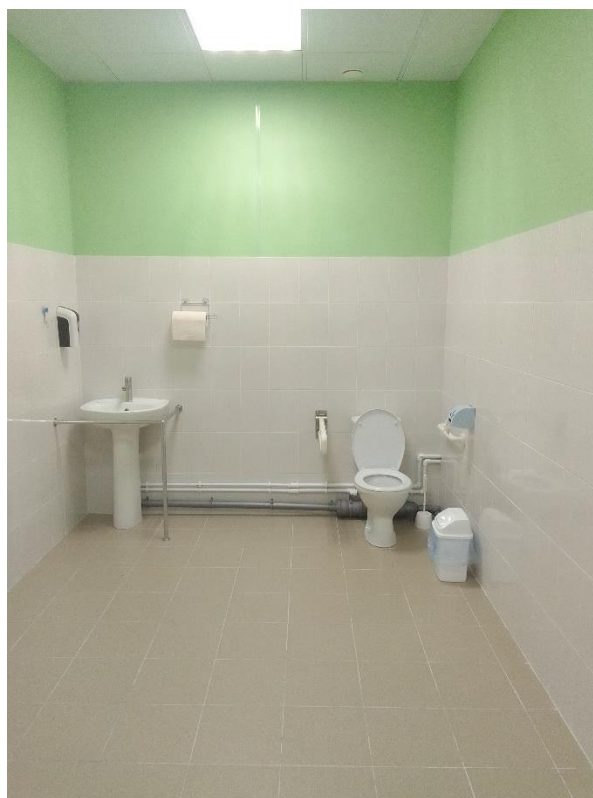


Фото 39



Фото 40

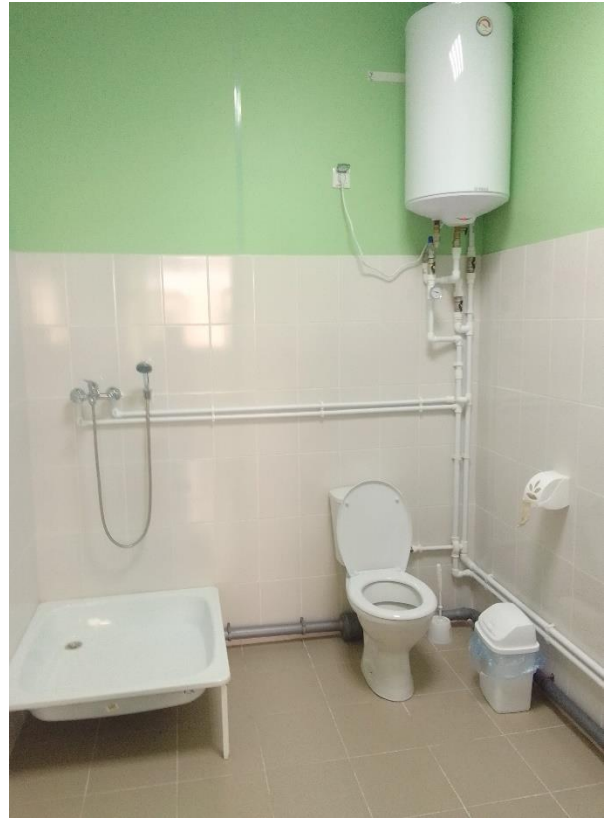
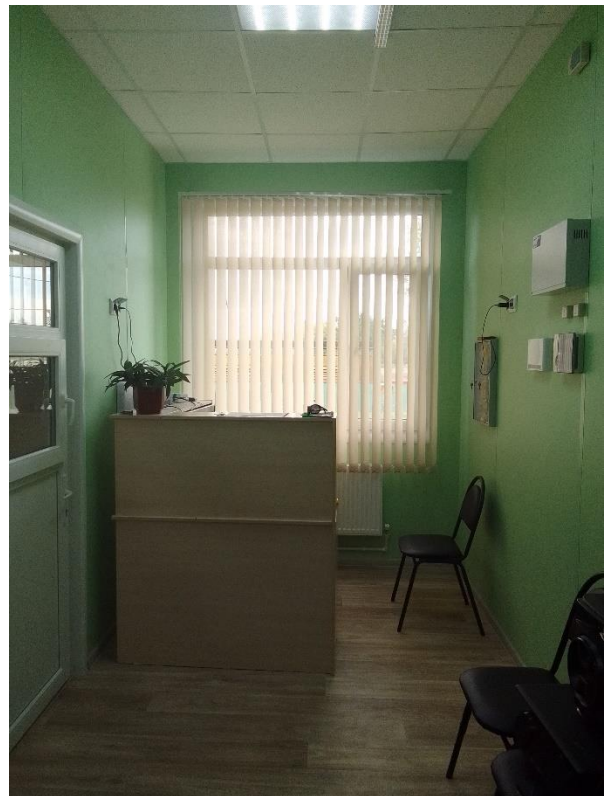


Фото 41



Фото 42



ДОКУМЕНТ ПОДПИСАН
ЭЛЕКТРОННОЙ ПОДПИСЬЮ

СВЕДЕНИЯ О СЕРТИФИКАТЕ ЭП

Сертификат 603332450510203670830559428146817986133868576084

Владелец Аметова Фатиме Энверовна

Действителен с 31.05.2022 по 31.05.2023